



## REZIDENCE STODOLNÍ

BYT ČÍSLO: 3.B.1 [3.P]

TYP 1 + KK [2 + KK]

PLOCHA PODLAHOVÁ 50,28 M<sup>2</sup>

PŘEDSÍŇ 7,98 M<sup>2</sup>

KOUPELNA + WC 5,72 M<sup>2</sup>

OBÝVACÍ POKOJ + KK 22,12 M<sup>2</sup>

LOŽNICE 11,94 M<sup>2</sup>

CELKOVÁ UŽITNÁ PLOCHA 48,35 M<sup>2</sup>

BALKON 3,98 M<sup>2</sup>

### POZNÁMKA

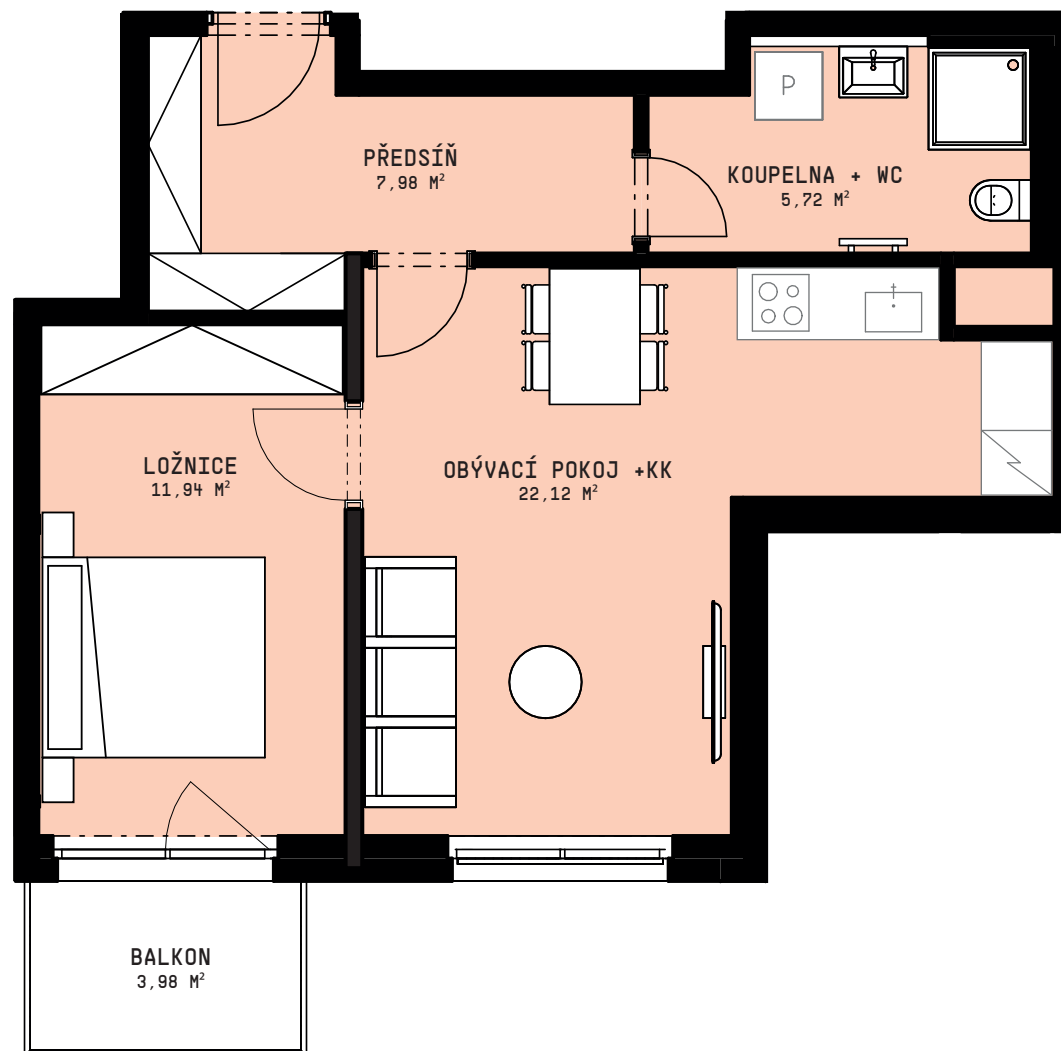
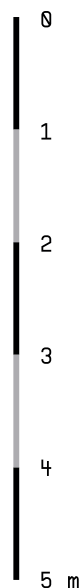
Vybavení bytu na tomto schématu (kromě koupelen a wc) je pouze ilustrativní a není součástí prodeje. Plochy místností vycházejí z dokumentace pro stavební povolení a mohou se od skutečného provedení lišit.

Výpočet podlahové plochy bytu byl stanoven podle §3 nař. vlády č. 366/2013 Sb.

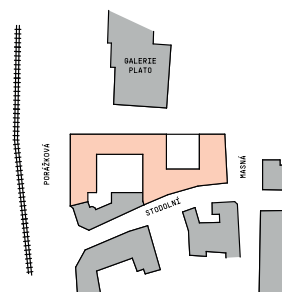
DEVELOPER

 LINKCITY

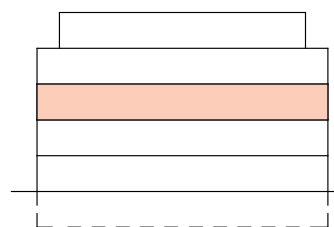
3.B.1 - BYT 2+KK



CELKOVÁ SITUACE



PODLAŽÍ BYTU 3.NP



POLOHA BYTU

