

REZIDENCE STODOLNÍ

BYT ČÍSLO: 2.D.8 (2.P.)
TYP 1 + KK (2 + KK)

PLOCHA PODLAHOVÁ 50,44 M²

PŘEDSÍŇ 4,68 M²

KOUPELNA + WC 7,10 M²

OBÝVACÍ POKOJ + KK 21,30 M²

LOŽNICE 14,47 M²

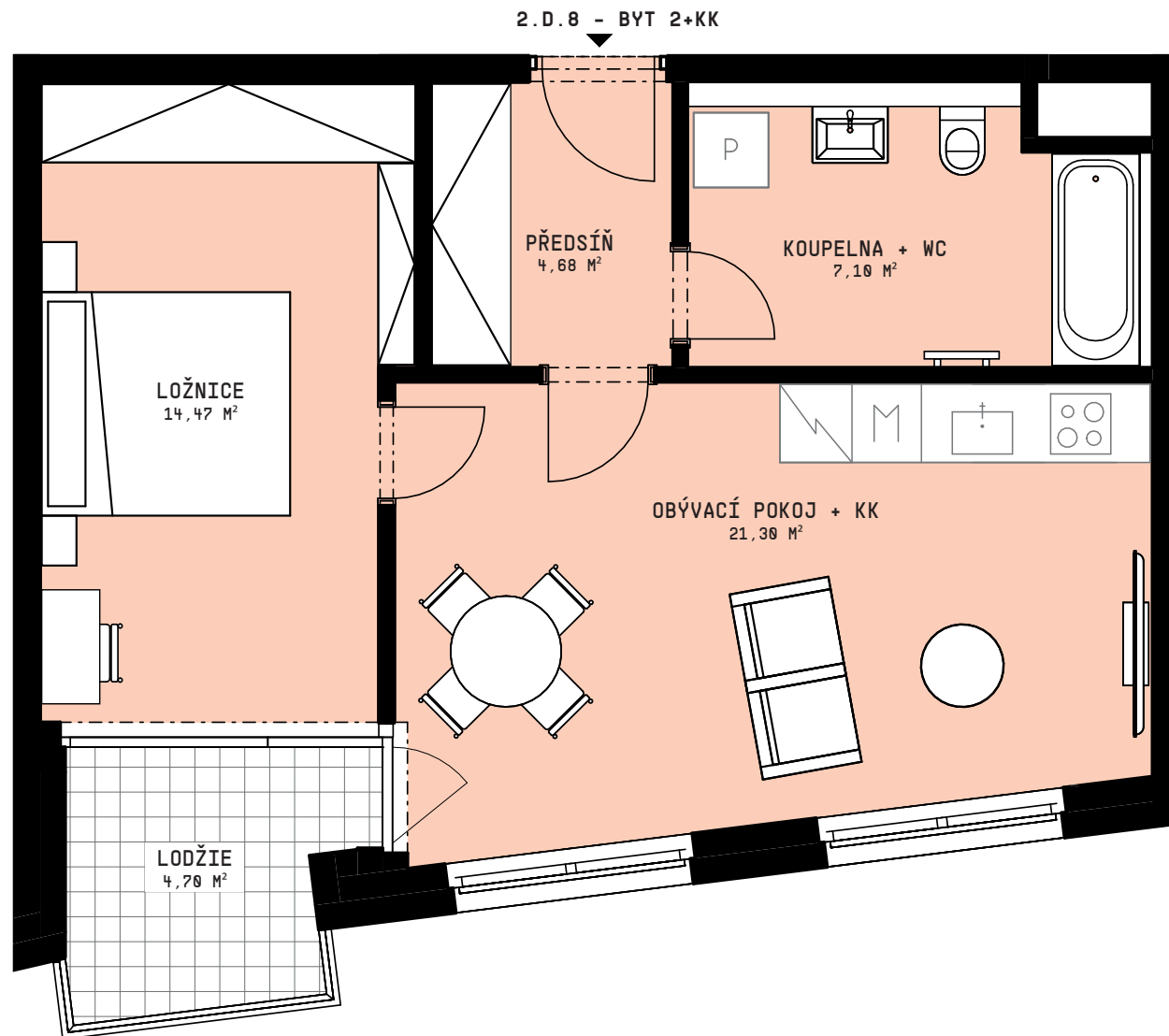
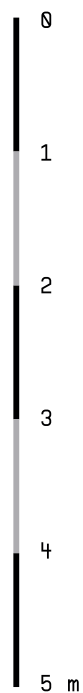
CELKOVÁ UŽITNÁ PLOCHA 48,21 M²

LODŽIE 4,70 M²

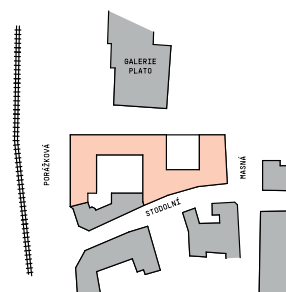
POZNÁMKA

Vybavení bytu na tomto schématu (kromě koupelen a wc) je pouze ilustrativní a není součástí prodeje. Plochy místností vycházejí z dokumentace pro stavební povolení a mohou se od skutečného provedení lišit. Výpočet podlahové plochy bytu byl stanoven podle §3 nař. vlády č. 366/2013 Sb.

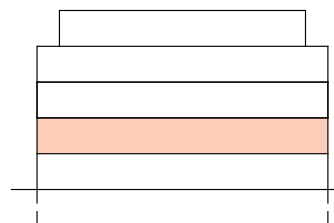
DEVELOPER



CELKOVÁ SITUACE



PODLAŽÍ BYTU 2.NP



POLOHA BYTU

