

# REZIDENCE STODOLNÍ

BYT ČÍSLO: 2.D.7 (2.P.)  
TYP 1 + KK (2 + KK)

PLOCHA PODLAHOVÁ 51,75 M<sup>2</sup>

PŘEDSÍŇ 9,36 M<sup>2</sup>  
KOUPELNA + WC 4,82 M<sup>2</sup>  
OBÝVACÍ POKOJ + KK 22,47 M<sup>2</sup>  
LOŽNICE 11,94 M<sup>2</sup>

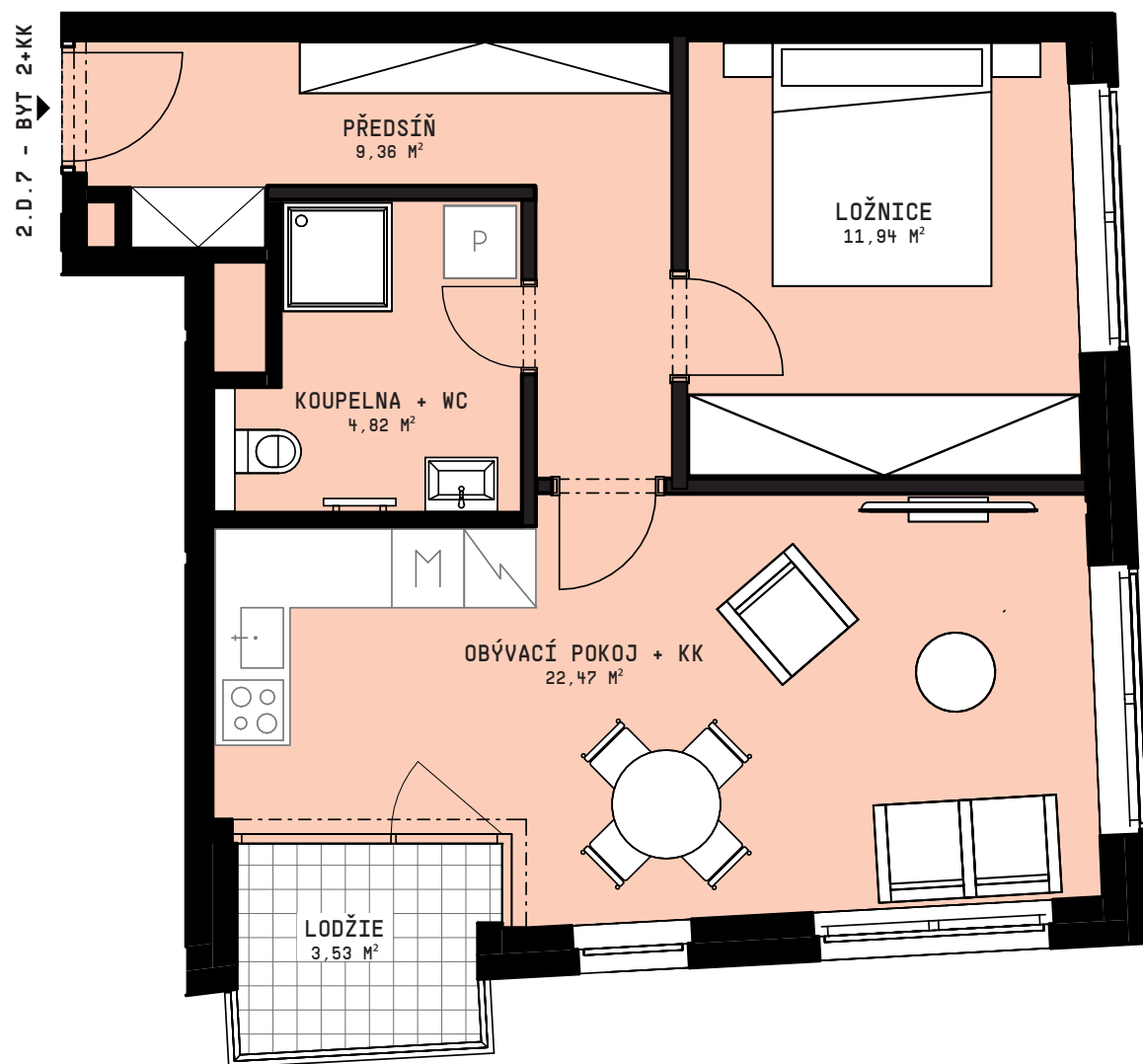
CELKOVÁ UŽITNÁ PLOCHA 49,65 M<sup>2</sup>

LODŽIE 3,53 M<sup>2</sup>

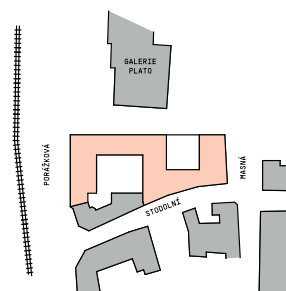
## POZNÁMKA

Vybavení bytu na tomto schématu (kromě koupelen a wc) je pouze ilustrativní a není součástí prodeje. Plochy místností vycházejí z dokumentace pro stavební povolení a mohou se od skutečného provedení lišit. Výpočet podlahové plochy bytu byl stanoven podle §3 nař. vlády č. 366/2013 Sb.

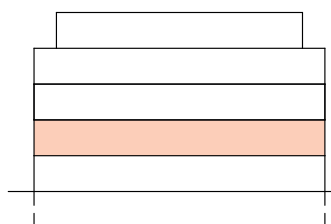
DEVELOPER



CELKOVÁ SITUACE



PODLAŽÍ BYTU 2.NP



POLOHA BYTU

