

## REZIDENCE STODOLNÍ

BYT ČÍSLO: 4.A.5 (4.P.)  
TYP 1 + KK (2 + KK)

PLOCHA PODLAHOVÁ 44,79 M<sup>2</sup>

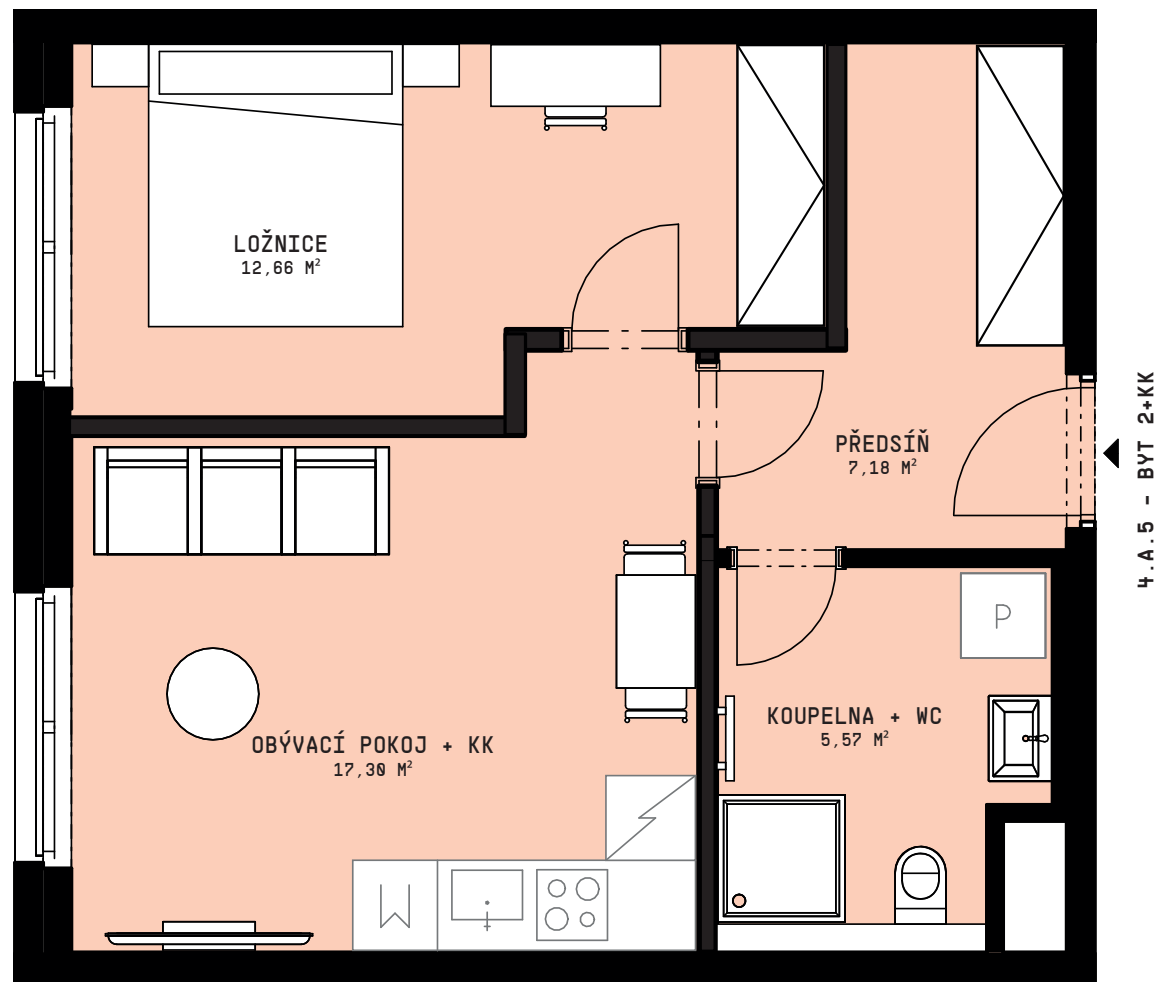
PŘEDSÍŇ 7,18 M<sup>2</sup>

KOUPELNA + WC 5,57 M<sup>2</sup>

OBÝVACÍ POKOJ + KK 17,30 M<sup>2</sup>

LOŽNICE 12,66 M<sup>2</sup>

CELKOVÁ UŽITNÁ PLOCHA 42,83 M<sup>2</sup>



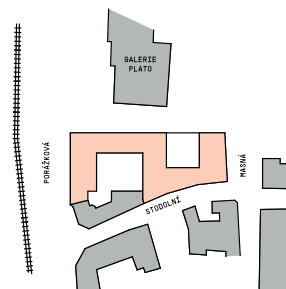
### POZNÁMKA

Vybavení bytu na tomto schématu (kromě koupelen a wc) je pouze ilustrativní a není součástí prodeje. Plochy místností vycházejí z dokumentace pro stavební povolení a mohou se od skutečného provedení lišit. Výpočet podlahové plochy bytu byl stanoven podle §3 nař. vlády č. 366/2013 Sb.

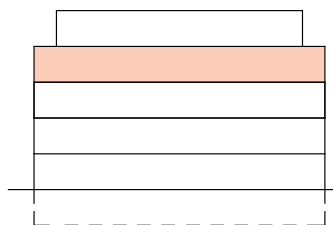
DEVELOPER



CELKOVÁ SITUACE



PODLAŽÍ BYTU 4.NP



POLOHA BYTU

