

REZIDENCE STODOLNÍ

BYT ČÍSLO: 3.A.9 [3.P.]
TYP 2 + KK

PLOCHA PODLAHOVÁ 57,90 M²

PŘEDSÍŇ 5,15 M²
KOUPELNA + WC 5,52 M²
OBÝVACÍ POKOJ + KK 29,68 M²
LOŽNICE 12,24 M²

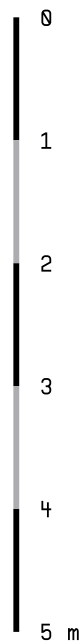
CELKOVÁ UŽITNÁ PLOCHA 55,35 M²

* Tento byt má potenciál být příčkou
konvertován do dispozice 1 + KK (2 + KK)

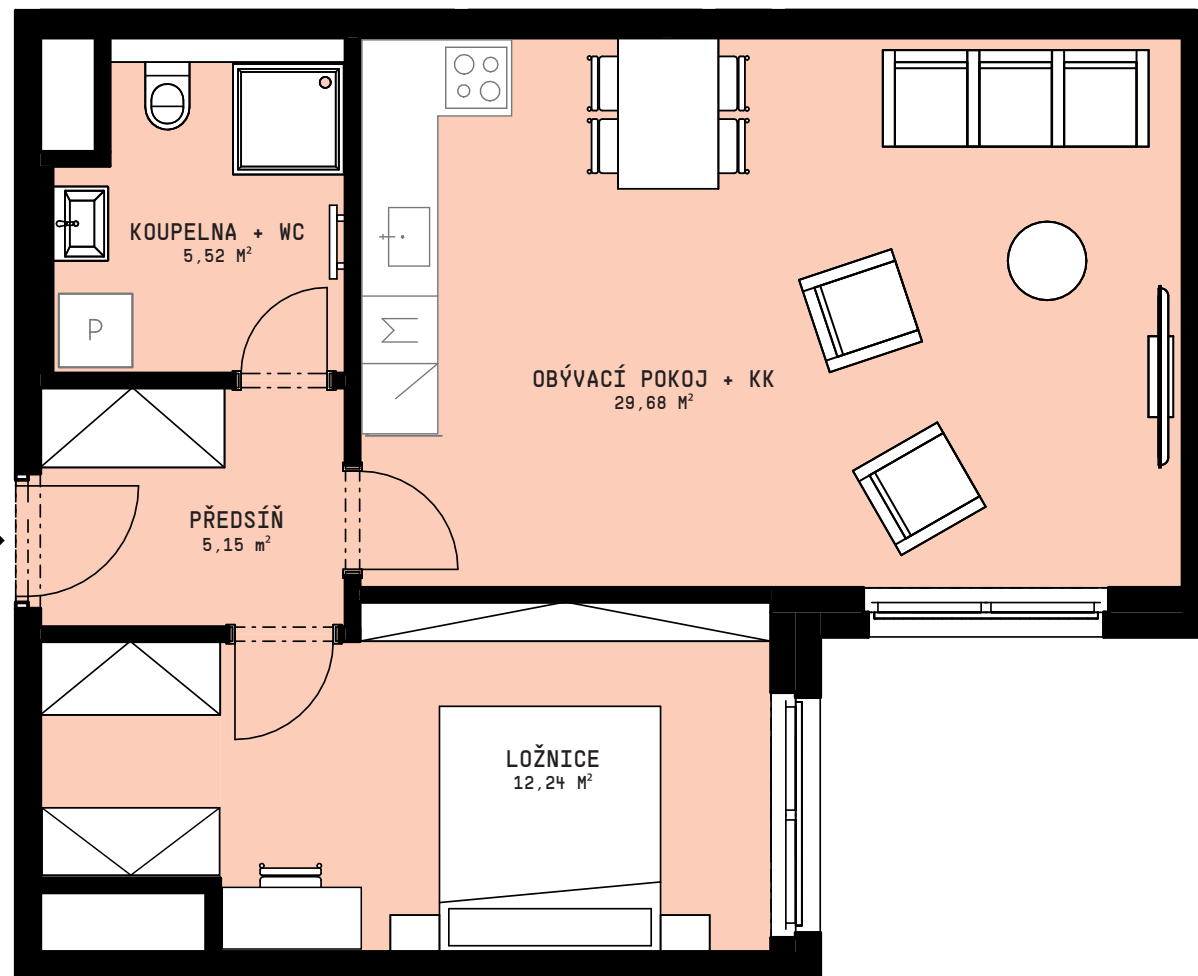
POZNÁMKA

Vybavení bytu na tomto schématu (kromě koupelen a wc) je pouze ilustrativní a není součástí prodeje. Plochy místností vycházejí z dokumentace pro stavební povolení a mohou se od skutečného provedení lišit. Výpočet podlahové plochy bytu byl stanoven podle §3 nař. vlády č. 366/2013 Sb.

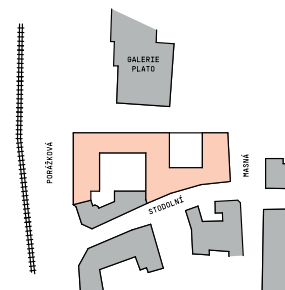
DEVELOPER



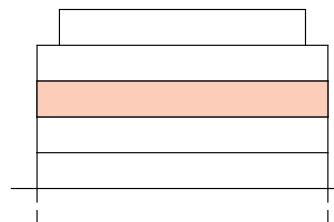
3.A.9 - BYT 2+KK



CELKOVÁ SITUACE



PODLAŽÍ BYTU 3.NP



POLOHA BYTU

