

## REZIDENCE STODOLNÍ

BYT ČÍSLO: 2.A.6 [2.P]  
TYP 1 + KK [2 + KK]

PLOCHA PODLAHOVÁ 48,94 M<sup>2</sup>

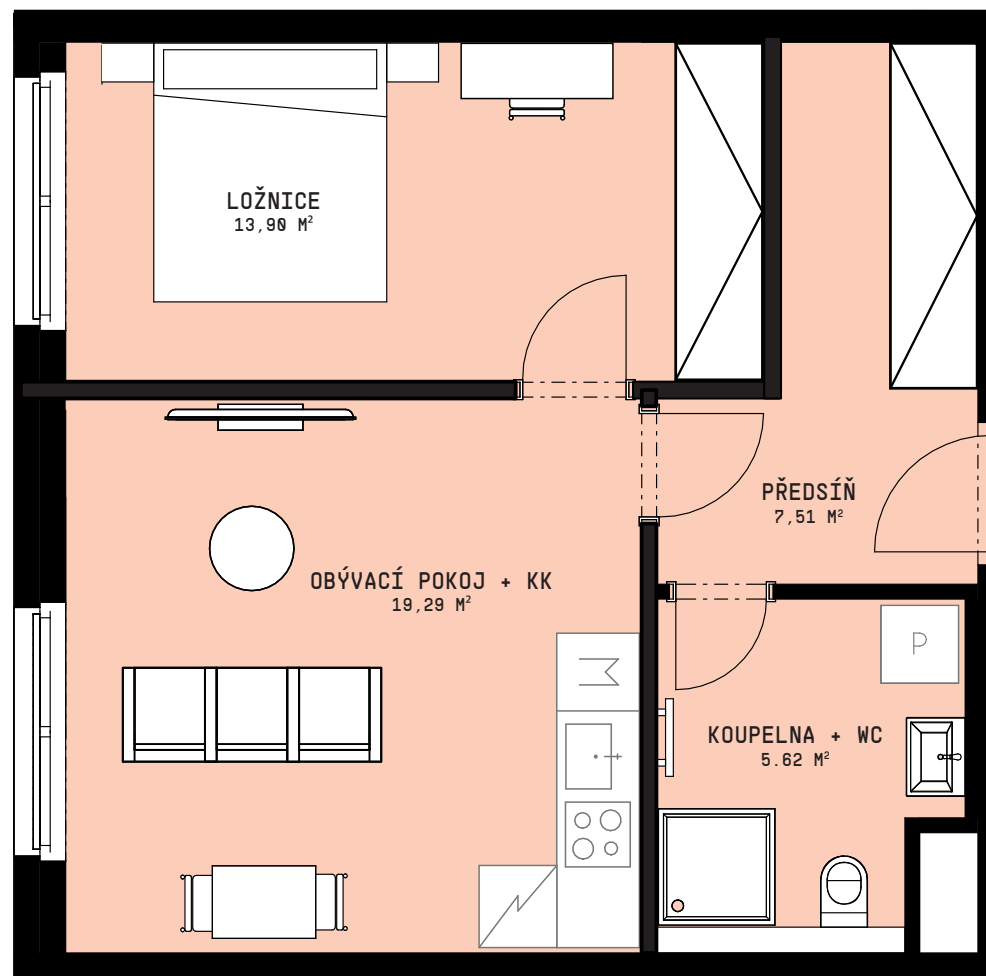
PŘEDSÍŇ 7,51 M<sup>2</sup>

KOUPELNA + WC 5,62 M<sup>2</sup>

OBÝVACÍ POKOJ + KK 19,29 M<sup>2</sup>

LOŽNICE 13,90 M<sup>2</sup>

CELKOVÁ UŽITNÁ PLOCHA 47,00 M<sup>2</sup>



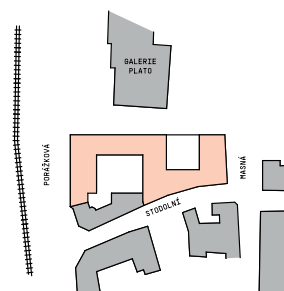
### POZNÁMKA

Vybavení bytu na tomto schématu (kromě koupelen a wc) je pouze ilustrativní a není součástí prodeje. Plochy místností vycházejí z dokumentace pro stavební povolení a mohou se od skutečného provedení lišit. Výpočet podlahové plochy bytu byl stanoven podle §3 nař. vlády č. 366/2013 Sb.

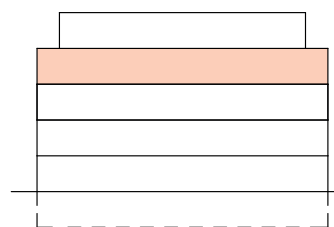
DEVELOPER



CELKOVÁ SITUACE



PODLAŽÍ BYTU 4.NP



POLOHA BYTU

