

REZIDENCE STODOLNÍ

BYT ČÍSLO: 2.A.4 [2.P.]
TYP 1 + KK [2 + KK]

PLOCHA PODLAHOVÁ 44,76 M²

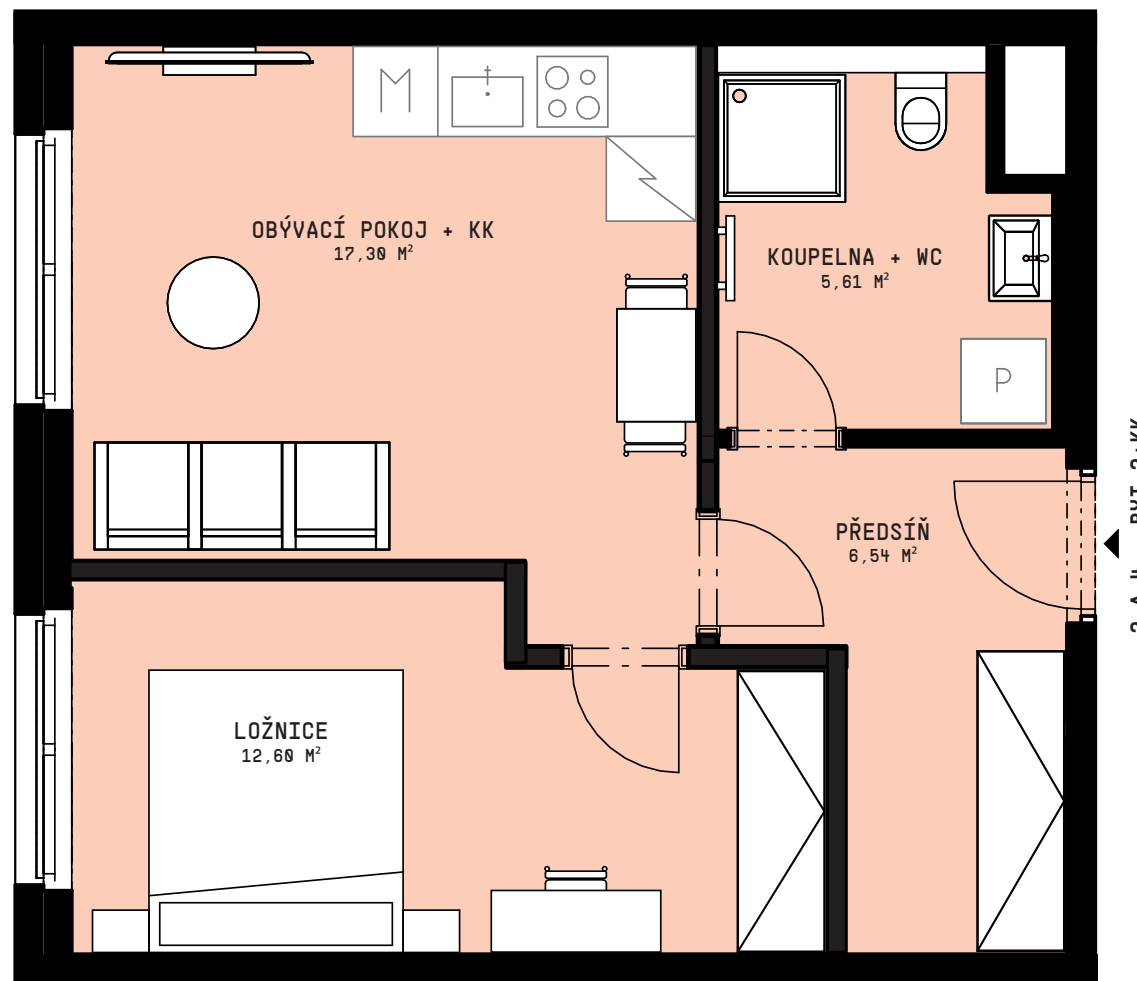
PŘEDSÍŇ 6,54 M²

KOUPELNA + WC 5,51 M²

OBÝVACÍ POKOJ + KK 17,30 M²

LOŽNICE 12,60 M²

CELKOVÁ UŽITNÁ PLOCHA 42,83 M²



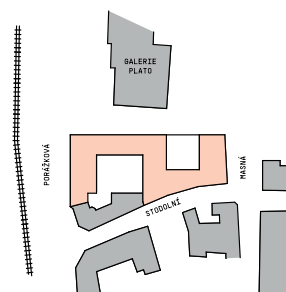
POZNÁMKA

Vybavení bytu na tomto schématu (kromě koupelen a wc) je pouze ilustrativní a není součástí prodeje. Plochy místností vycházejí z dokumentace pro stavební povolení a mohou se od skutečného provedení lišit. Výpočet podlahové plochy bytu byl stanoven podle §3 nař. vlády č. 366/2013 Sb.

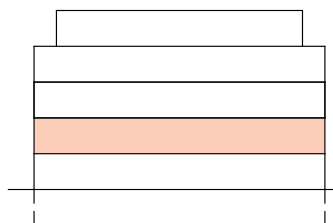
DEVELOPER



CELKOVÁ SITUACE



PODLAŽÍ BYTU 2.NP



POLOHA BYTU

